

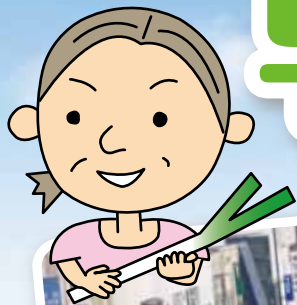
ながの



産直朝市



軽トラ市

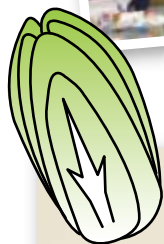


in 篠ノ井

開催日 第4日曜日 (5~11月) ただし7月を除く
時間 朝8:00~11:00 まで
場所 篠ノ井駅前通り
 (歩行者天国)



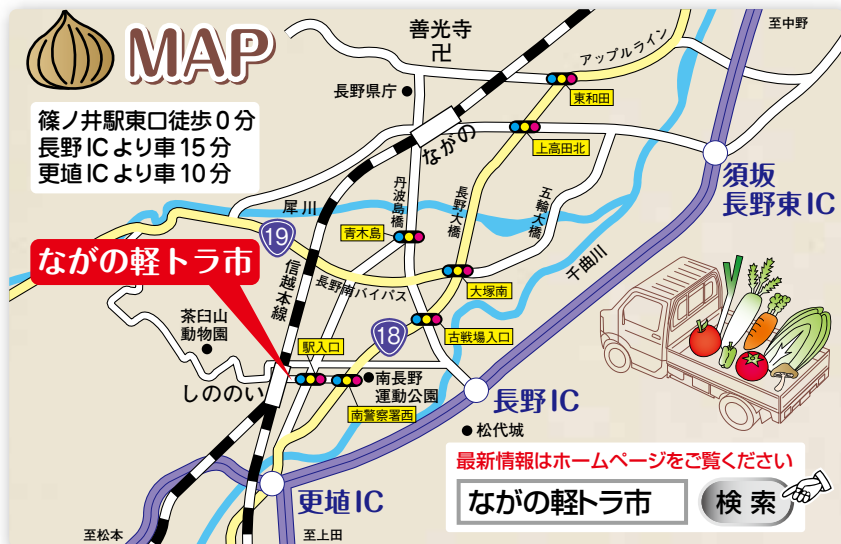
● **地元で採れた新鮮野菜がずらり!**



軽トラ市とは

軽トラックの荷台を店舗に見立てた産直朝市のことです。とれたて野菜や果物、加工品や工芸品、手作り品など、なんでも販売。そのどれもが新鮮で格安! 会場は、元気を失いつつある商店街を歩行者天国にして開催します。

地産地消! 地元でどんどん買い物をして地域を活性化しましょう。まちの商店街が再生すれば、買い物難民もいなくなるはず!



負けるな **NIPPON!**

ながの軽トラ市実行委員会

<http://keitora.naganoblog.jp>

がんばろう ● 栄村!

篠ノ井駅前MAP



駐車場には限りがあります。
できる限り公共交通機関をご利用ください。

出店者募集!

●募集内容

篠ノ井駅前通り（約250m）を歩行者天国にし、軽トララックの荷台を店舗に見立てた産直朝市を行います。販売する商品は、あなたのアイデア次第！家庭菜園でとれた野菜やくだもの、自慢の手作り工芸品、オリシナルの子ども服や古着など何でもOK。お客さんとのコミュニケーションも楽しんでください。また地域活性化のために、格安でのご提供をお願いします。

●出店条件

出店車両は、軽トララックをはじめとした軽自動車に限りです。

参加費：1台2000円

※軽トラ市当日の朝に集金します。

●募集台数

65台（募集台数になり次第、申し込みを締め切ります）

販売場所は実行委員会より指示しますので、7:15にアスペースのいへ集合してください。

●申込方法

参加申し込みはインターネット、携帯電話（カメラでQRコードを読み取ってください）でのみ承ります。所定の申込欄に、必要事項を記入し送信してください。

URL <http://keitora.naganoblog.jp>

E-mail naganokeitora@gmail.com

●留意事項

エントリー専用
サイトはこちら →



- ・出店者は、ながの軽トラ市実行委員会の指示に従ってください。
- ・食品衛生法に基づき許可の必要なもの、あらかじめご本人で許可を受けてください。
- ・コピー商品など、法律に違反する物品や社会通念上ふさわしくないとい実行委員会が判断したものは販売できません。
- ・販売するすべての備品および、つり銭等については各自ご用意ください。
- ・営業終了時には、周辺の清掃をお願いします。
- ・出店に関する事故・販売に関するトラブル等について一切責任を負いかねます。

●お問い合わせ

ながの軽トラ市実行委員会事務局 TEL.070-6649-5620

